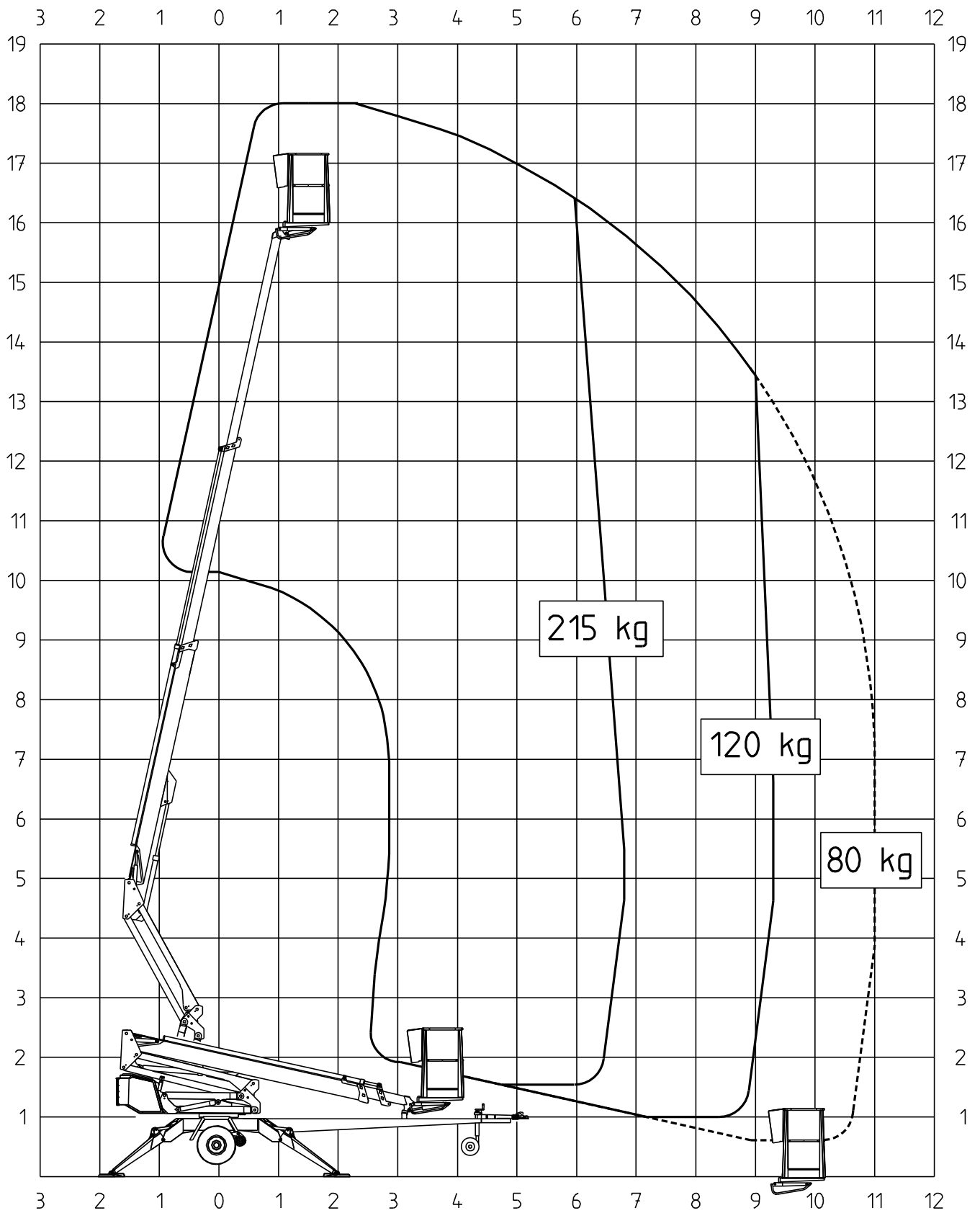


## REICHWEITENDIAGRAMM



## TECHNISCHE DATEN

Max. Arbeitshöhe	18,0 m
Max. Plattformhöhe	16,0 m
Max. seitr. Reichweite	10,9
Auslegerschwenkung	unbegrenzt
Arbeitskorbschwenkung	2 x 45°
Schwenkbereich	Siehe Reichweitendiagramm
Abstützbreite	3,80 m
Transportbreite	1,78 m
Transportlänge	6,55 m
Transporthöhe	2,20 m
Gewicht (ohne Aggregat)	2100 kg
Zulässige Korbbelastung	215 kg
Zulässige Personenzahl und Zuladung	2 P. + 55 kg
Zulässige seitliche Belastung (von Personen verursacht)	400 N
Zulässige Seitenneigung des Fahrgestells	±0,3°
Zulässige Windstärke während des Einsatzes	12,5 m/s
Mindesttemperatur	- 20°C
Maximale Abstützkraft der Stützbeine	16800 N
Arbeitskorbgröße	0,7 x 1,3 m
Steigfähigkeit	25%
Triebkraft:	
• Netzstrom	230V/ 50Hz/ 10A
• Benzinmotor (Option)	4,8 kW (6,5 PS)/ 3600 U/min
• Dieselmotor (Option)	4,4 kW (6 PS)/ 2800 U/min
Steckdose im Korb (2 x)	230V/ 50Hz/ 16A